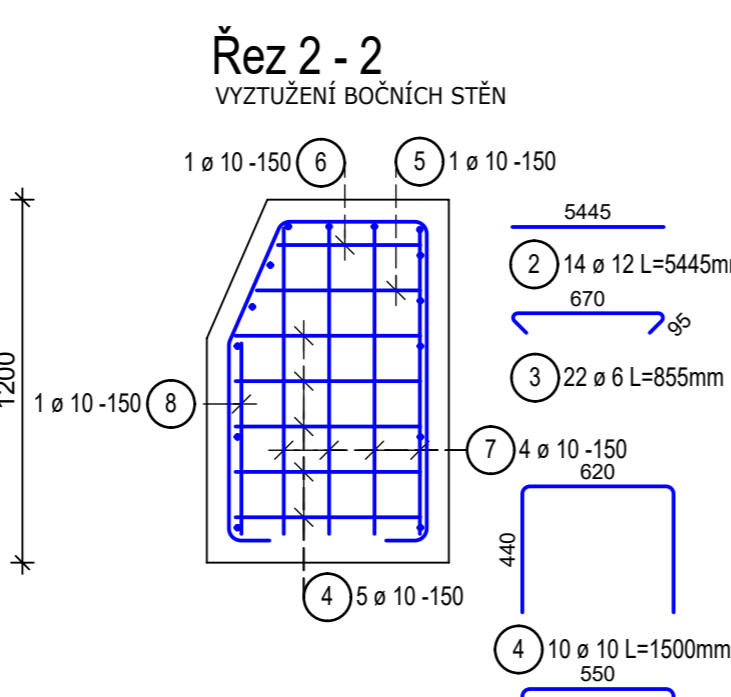
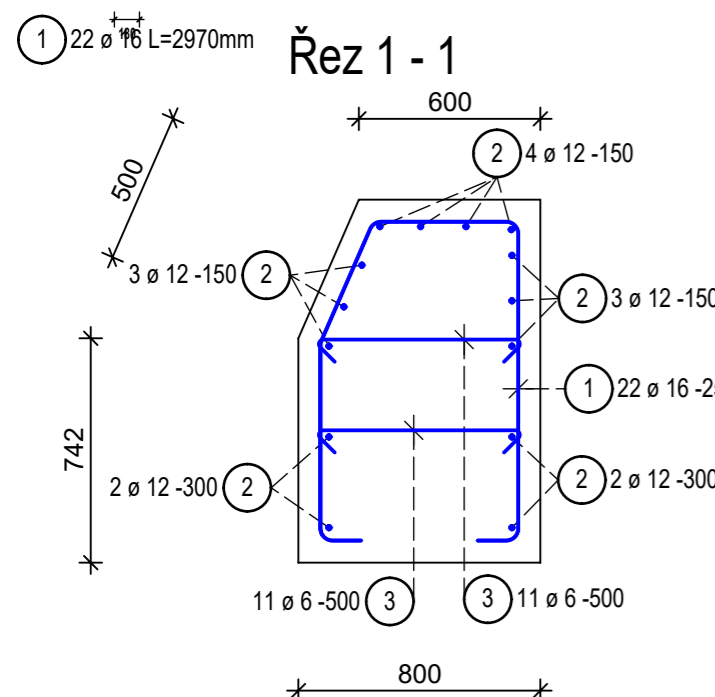
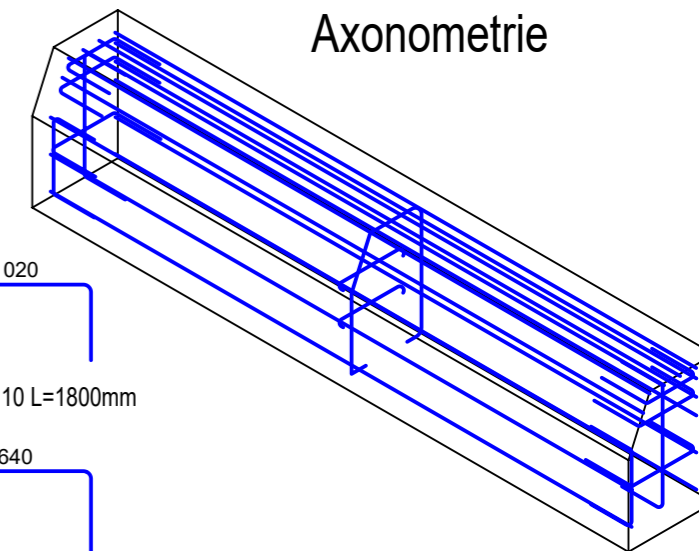
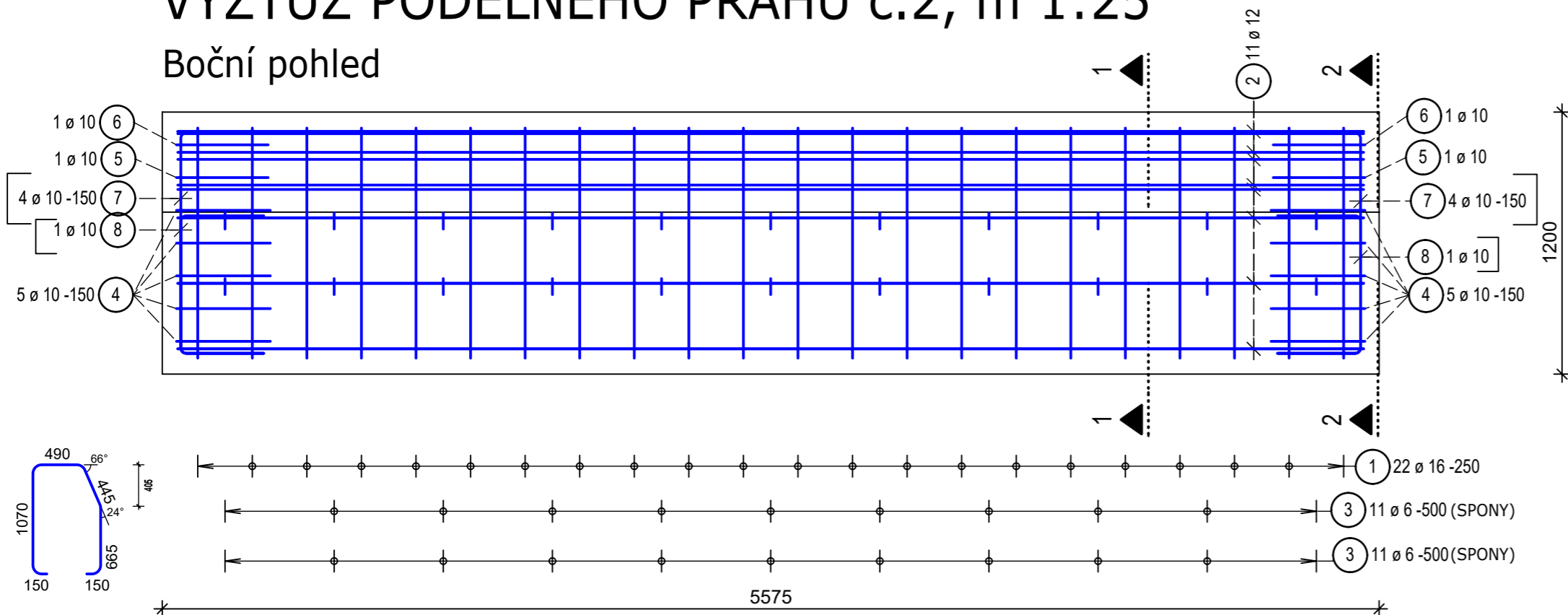


# VÝZTUŽ PODÉLNÉHO PRAHU č.2, m 1:25

Boční pohled



**POZNÁMKY:**  
- PŘI OHYBECH JE KOTOVÁN VNĚJŠÍ ROZMĚR  
- CELKOVÉ DÉLKY VLOŽEK JSOU STŘIŽNÉ DÉLKY

OHYBY VÝZTUŽE: KÓTOVÁNÍ VÝZTUŽE:

**TŘMÍNKY. HÁKY**  
**SMYKOVÁ VÝZTUŽ**

ds	≤ 16	> 16
dR1	4ds	7ds

**OHÝBANÁ TAŽENÁ VÝZTUŽ**

krytí	≥ 3ds; min 50 mm	<3ds; <50 mm
dR2	15ds	20ds

**POZNÁMKY :**  
- PLATÍ JEN V SOUVISLOSTI S VÝKRESEM TVARU!  
- POD ŽB KONSTRUKCÍ PRAHU BUDE PROVEDEN PODKLADNÍ BETON tl.50mm (C12/15).

BETON: C30/37 XC4 XF3 CI 0,4 Dmax22 S3, max.průsak 65mm  
VÝZTUŽ: B500B  
KRYTÍ: 65mm

## PRUTY PODLE PROFILŮ

POL.	SPECIFIKACE			DĚLKA CELKEM															
	KS	Ø	DĚLKA	6	8	10	12	14	16	18	20	22	25	28	32	36	40		
OCEL B500B																			
1	22	16	2.97						65.34										
2	14	12	5.45				76.30												
3	22	6	0.85	18.70															
4	10	10	1.50			15.00													
5	2	10	1.41			2.82													
6	2	10	1.34			2.68													
7	8	10	1.80			14.40													
8	2	10	1.42			2.84													
DĚLKA OCELE B500B [m]				18.70		37.74	76.30		65.34										
DĚLKA CELKEM [m]				18.70		37.74	76.30		65.34										
JEDNOTKOVÁ HMOTNOST [kg/m]				0.222	0.395	0.617	0.888	1.210	1.580	1.998	2.470	2.984	3.850	4.830	6.313	7.991	9.864		
HMOTNOST [kg]				4.15		23.29	67.75		103.24										
CELKOVÁ HMOTNOST [kg]																	198.43		

PROJEKTANT ČÁSTI 2257 STATIKA	Odp. projektant ING. M.JANÍK <i>M. Janík</i>	Vypracoval ING. M.JANÍK <i>M. Janík</i>	
	VÝŠKOPISNÝ SYSTÉM: BpV POLOHOPISNÝ SYSTÉM: S-JTSK Verze		
Navrhl ING. J. HETMÁNEK <i>J. Hetmánek</i>	Odp. projektant ING. J. HETMÁNEK <i>J. Hetmánek</i>	Techn. kontrola Ing. Pavel Menhard <i>P. Menhard</i>	Paré
Kraj Moravskoslezský	Obec Dětmarovice		
Investor Povodí Odry, státní podnik	K.Ú. Koukolná	Soubor	
Olše, Dětmarovice, zprůchodnění jezu STAVEBNĚ KONSTRUKČNÍ ČÁST VÝZTUŽ PODÉLNÉHO PRAHU č.2			Formát 2A4
			Datum 5/2023
			Stupeň DPS
			Zakázka 5266/006
			Měřítka 1:25
			Č. výkresu D.1.2.28